



## INDEX

---

Finiture di serie	pag. 328	standard finishes/standard Ausführungen/finitions/ Стандарная отделка
Accessori	pag. 330	Accessories/Zubehör/accessoires/аксессуары

Gli accessori per sistemi d'arredo modulare trovano la loro più moderna dimensione in PLAY system: una serie di prodotti dal design attualissimo. Linee curve e tagli netti creano armonie geometriche di nuova concezione, che garantiscono un risultato esteticamente eccellente oltre alla massima solidità e praticità d'uso.

Accessories for modular shopfitting systems find their most modern dimension in the PLAY line: a series of products with a very fashionable design. Curved lines and clean cuts create geometrical harmonies of new conception, which allow an aesthetically excellent result, guaranteeing utmost solidity and practicality.



Das Zubehör für Modulladenbausysteme findet seine modernste Dimension auf PLAY system: eine Serie von Produkten mit aktuellstem Design. Krumme Linien und unterschiedene Schnitte schaffen geometrische Harmonien neuer Konzeption, welche nicht nur ein ausgezeichnetes Ergebnis von einem aesthetisch Hinsicht gewähren, sondern auch Festigkeit und Zweckmäßigkeit.

Les accessoires pour les systèmes d'aménagement modulaire trouvent leur dimension la plus moderne en PLAY system: une ligne de produits avec un design très actuel. Lignes courbes et coupes nettes créent harmonies géométriques de nouvelle conception, pour garantir un résultat esthétique excellent outre que une solidité totale et un emploi pratique.

Аксессуары для систем модульного оборудования находят свою современную реализацию в системе PLAY: серия элементов актуального дизайна. Фигурные очертания и четкие линии создают геометрическую гармонию новой концепции, которая гарантирует отличный эстетический результат в дополнение к прочности и практичности использования.



Finiture metallo  
 Metal finishes  
 Metallausführungen  
 Finitions métal  
 Отделка металла



**Cod. 01**

Cromato  
 Chrome plated  
 Chrom  
 Chromé  
 Хром



**Cod. 8F**

Cromato opaco  
 Chrome matt  
 Matt chrom  
 Chromé mat  
 Матовый хром



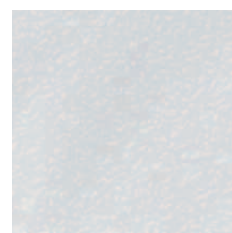
**Cod. 7H**

Cromato pulito  
 Polished chrome  
 Chrom poliert  
 Chromé poli  
 Очищенный хром



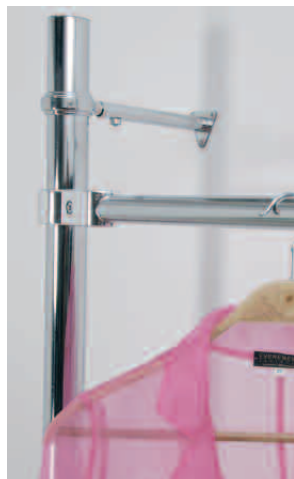
**Cod. 89**

Metallizzato cromo  
 Chrome metallized  
 Chrom metallisiert  
 Chrom métallisé  
 Хромированный металлик



**Cod. 8L**

Verniciato cromo opaco  
 Matt chrome metallized  
 Lakiert matt chrom  
 Verni chromé matt  
 Окрашенный матовый



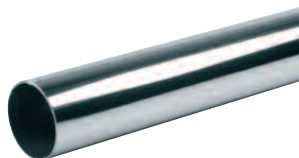
Finiture cristallo  
 Crystal finishes  
 Glasausführungen  
 Finitions cristal  
 Отделка стекла



**Cod. 08**


Trasparente  
 Clear  
 Transparent  
 Transparent  
 Прозрачный

# ACCESSORI



## Type 1


Tubo rotondo.  
Round tube.  
Rundrohr.  
Tube ronde.  
Труба.

Ex.	Dim. (mm)	Cod.
	Ø 50 x 1,2	PL0101--1250
	Ø 32 x 1,2	PL0101--1232
	Ø 25 x 1	PL0101--1025
	L 3000	



## Type 2


Puntale filettato nero.  
Finned black cap.  
Schwarz geriffelte Endkappe.  
Bouchon aileté noir.  
Заглушка.

Ex.	Dim. (mm)	Cod.
	Ø 50 x M 10	PL0201--0050



## Type 3


Piedino regolabile nero.  
Adjustable black foot.  
Einstellbarer Fuß aus Harz – Schwarz.  
Pied réglable noir.  
Регулируемая ножка.

Ex.	Dim. (mm)	Cod.
	Ø 50 x M 10	PL0301--0000



## Type 4


Ruota.  
Caster.  
Rad.  
Roulette.  
Колесо.

Ex.	Dim. (mm)	Cod.
	Ø 80 x M 10	PL0401--0000




## Type 5

Ruota frenata.  
Caster with brake.  
Gebremstes Rad.  
Roulette freinée.  
Колесо с тормозом.

Ex.	Dim. (mm)	Cod.
	Ø 80 x M 10	PL0501--0000


**Type 6**

Ruota gemellare.  
Twin caster.  
Doppeltes Rad.  
Roulette double.  
Колесная опора с тормозом.

Ex.	Dim. (mm)	Cod.
	Ø 50 x M 10	PL0601--0000


**Type 7**

Tappo terminale.  
Chromed cap.  
Verchromte Kappe.  
Couvre-tête chromé.  
Заглушка.

Ex.	Dim. (mm)	Cod.
	Ø 50	PL0701--0050


**Type 8**

Ghiera di fissaggio.  
Fixing ring nut.  
Wandhalter.  
Platine de fixation.  
Фланец крепления к плоскости.

Ex.	Dim. (mm)	Cod.
	Ø 50	PL0801--0050


**Type 9**

Ghiera di fissaggio con fori.  
Fixing ring nut with holes.  
Wandhalter mit Löchern.  
Platine de fixation avec trous.  
Фланец крепления к плоскости с отверстиями.

Ex.	Dim. (mm)	Cod.
	Ø 50	PL0901--0050

**Type 10**


Set di fissaggio colonna.  
Adjustable upper fixing elements.  
Befestigungssatz für Säule.  
Groupe de fixation supérieur réglable pour tube.  
Регулируемое крепление для стойки.

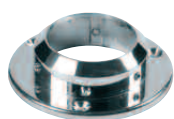
Ex.	Dim. (mm)	Cod.
	Ø 50	PL1001--0050



## Type 11


Ghiera di copertura per type 10.  
Cover for tube for type 10.  
Rohrabdeckung für Typ 10.  
Cache pour tube pour type 10.  
Фланец крепления к плоскости типа 10.

Ex.	Dim. (mm)	Cod.
	Ø 50	PL1101--0050



## Type 12


Ghiera bassa con flangia.  
Short fixing ring nut.  
Kurzwanthalter mit Flange.  
Platine de fixation basse.  
Низкий фланец крепления к плоскости.

Ex.	Dim. (mm)	Cod.
	Ø 50	PL1201--0050



## Type 13


Ghiera alta con flangia.  
High fixing ring nut.  
Hochwanthalter mit Flange.  
Platine de fixation haute.  
Высокий фланец крепления к плоскости.

Ex.	Dim. (mm)	Cod.
	Ø 50	PL1301--0050



## Type 14


Anello piatto.  
Flat ring.  
Flacher Ring.  
Anneau plat.  
Кольцо для полкодержателя.

Ex.	Dim. (mm)	Cod.
	Ø 50	PL1401--0050




## Type 15

Anello smussato.  
Dull ring.  
Abgekanteter Ring.  
Anneau émoussé.  
Кольцо закругленное для полкодержателя.

Ex.	Dim. (mm)	Cod.
	Ø 50	PL1501--0050

**Type 16**

Anello sagomato.  
Dull ring – complete.  
Abgekanteter Ring – Komplett.  
Anneau émaussé complet.  
Кольцо для полкодержателя.

Ex.	Dim. (mm)	Cod.
	Ø 50	PL1601--0050

**Type 17**

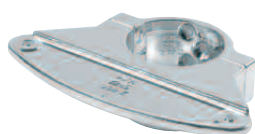
Portaripiani semplice.  
Simple shelf holder plate.  
Einfacher Fachhalter.  
Support simple pour étagère.  
Одностороннее кольцо-полкодержатель.

Ex.	Dim. (mm)	Cod.
	Ø 50	PL1701--0050

**Type 18**

Portaripiani doppio.  
Double shelf holder plate.  
Doppelter Fachhalter.  
Support double pour étagère.  
Двустороннее кольцо-полкодержатель.

Ex.	Dim. (mm)	Cod.
	Ø 50	PL1801--0050

**Type 19**

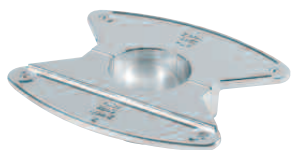
Giunto inferiore singolo portaripiano.  
Lower simple clamp shelf holder.  
Einfachunterverbinder Fachhalter.  
Joint inférieur simple support étagère.  
Подкодержатель односторонний нижний.

Ex.	Dim. (mm)	Cod.
	Ø 50	PL1901--0050

**Type 20**

Giunto superiore singolo portaripiano.  
Upper simple clamp shelf holder.  
Einfachoberverbinder Fachhalter.  
Joint supérieur simple support étagère.  
Подкодержатель односторонний верхний.

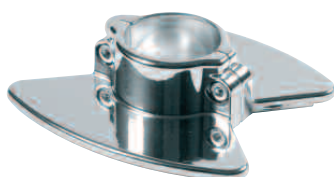
Ex.	Dim. (mm)	Cod.
	Ø 50	PL2001--0050



## Type 21

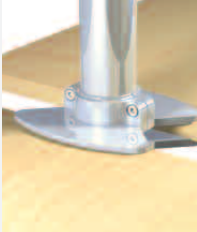
Giunto inferiore doppio portaripiano.  
Double lower clamp shelf holder.  
Doppelunterverbinder Fachhalter.  
Joint inférieur double support étagère.  
Подкодержатель двусторонний нижний.

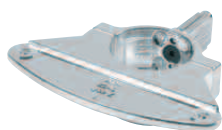
Ex.	Dim. (mm)	Cod.
	Ø 50	PL2101--0050



## Type 22


Giunto superiore doppio portaripiano.  
Double upper clamp shelf holder.  
Doppeloberverbinder Fachhalter.  
Joint supérieur double support étagère.  
Подкодержатель двусторонний верхний.

Ex.	Dim. (mm)	Cod.
	Ø 50	PL2201--0050



## Type 23


Giunto due funzioni.  
Clamp for shelf and hanging bar.  
Verbinder für Paneelhalter und Hängestange.  
Joint pour étagère et barre penderie.  
Двусторонний держатель полки и вешала.

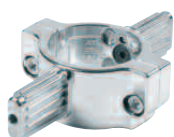
Ex.	Dim. (mm)	Cod.
	Ø 50 / 30 x 15 x 1,5	PL2301--0050



## Type 24

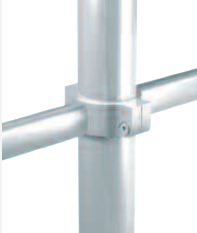
Giunto appenderia ovale semplice.  
Clamp for simple oval hanging bar.  
Verbinder für Einzelovalhängestange.  
Joint support penderie ovale simple.  
Односторонний держатель вешала.

Ex.	Dim. (mm)	Cod.
	Ø 50 / 30 x 15 x 1,5	PL2401--0050




## Type 25

Giunto appenderia ovale doppio.  
Clamp for double oval hanging bar.  
Verbinder für Doppelovalhängestange.  
Joint support penderie ovale double.  
Двусторонний держатель вешала.

Ex.	Dim. (mm)	Cod.
	Ø 50 / 30 x 15 x 1,5	PL2501--0050


**Type 26**

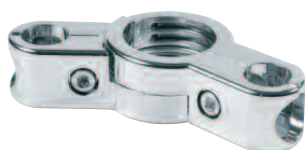
Espansore.  
Socket screw spigot.  
Expander.  
Joint de jonction.  
Торцевой соединитель трубы.

Ex.	Dim. (mm)	Cod.
	Ø 50	PL2601--0050


**Type 27**

Giunto riduttore.  
Reduction joint.  
Vermindererverbindung.  
Joint reducteur.  
Крепеж-соединитель двух труб.

Ex.	Dim. (mm)	Cod.
	Ø 50 / Ø 25	PL2701--0050


**Type 28**

Giunto snodato riduttore.  
Double articulated reduction joint.  
Doppelte Vermindererverbindung.  
Joint reducteur double articulé.  
Поворотный крепеж.

Ex.	Dim. (mm)	Cod.
	Ø 50 / Ø 25	PL2801--0050

**Type 29**

Morsetto per tubo quadro.  
Clamp for square tube.  
Kupplung für Viereckrohr.  
Joint pour tube carré.  
Держатель панели и полки для квадратной трубы.

Ex.	Dim. (mm)	Cod.
	sp. 10/19	PL2901--0000

**Type 30**

Morsetto per tubo rotondo.  
Clamp for round tube.  
Kupplung für Rundrohr.  
Joint pour tube rond.  
Держатель панели для круглой трубы.

Ex.	Dim. (mm)	Cod.
	sp. 10/19	PL3001--0000



## Type 31

Morsetto a "T".  
 "T" clamp.  
 "T" Verbinder.  
 Joint à "T".  
 Держатель вешала.

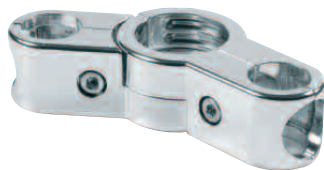
Ex.	Dim. (mm)	Cod.
	Ø 50 / Ø 32	PL3101--0050



## Type 32

Giunto riduttore.  
 Reduction joint.  
 Vermindererverbindung.  
 Joint de reduction.  
 Крепеж-соединитель двух труб.

Ex.	Dim. (mm)	Cod.
	Ø 50 / Ø 32	PL3201--0050



## Type 33

Giunto snodato riduttore.  
 Double articulated reduction joint.  
 Doppelte Vermindererverbindung.  
 Joint reducteur double articulé.  
 Поворотный крепеж.

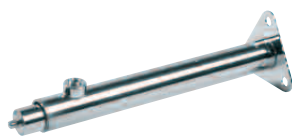
Ex.	Dim. (mm)	Cod.
	Ø 50 / Ø 32	PL3301--0050



## Type 34

Distanziale fisso.  
 Fixed wall spacer.  
 Festes Distanzstück zur Wandbefestigung.  
 Fixation au mur fixe.  
 Фиксированное крепление к плоскости.

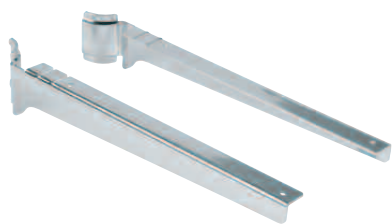
Ex.	Dim. (mm)	Cod.
	L 60	PL3401--0000




## Type 35

Distanziale regolabile.  
 Adjustable wall spacer.  
 Verstellbares Distanzstück.  
 Fixation réglable au mur.  
 Регулируемое крепление к плоскости.

Ex.	Dim. (mm)	Cod.
	L min 180 L max 335	PL3501--0000


**Type 36**

Coppia mensole diritte per ripiani.  
Straight shelving twins.  
Trägerpaar für gerade Fächer.  
Couple supports pour étagères droites.  
Пара прямых полкодержателей.

Ex.	Dim. (mm)	Cod.
	L 305	PL3601--0050

**Type 37**

Coppia mensole inclinate per ripiani.  
Slanted shelving twins.  
Trägerpaar für schräge Fächer.  
Couple supports pour étagères inclinées.  
Пара наклонных полкодержателей.

Ex.	Dim. (mm)	Cod.
	L 305	PL3701--0050

**Type 38**

Settore a 90°.  
90° sector.  
90° Sektor.  
Secteur 90°.  
Сектор на 90°.

Ex.	Dim. (mm)	Cod.
	Ø 50	PL3801--0050


**Type 39**

Giunto due funzioni appenderia tonda.  
Clamp for shelf and round hanging bar.  
Doppelter Verbinder für Paneelhalter und Hängestange.  
Joint pour étagère et barre d'accrochage ronde.  
Двусторонний держатель полки и круглого вешала.

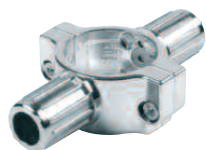
Ex.	Dim. (mm)	Cod.
	Ø 50 / Ø 32 x 1,2	PL3901--0050

**Type 40**

Giunto appenderia tonda semplice.  
Clamp for simple round hanging bar.  
Verbinder für Einzelrundhängestange.  
Joint support barre d'accrochage ronde simple.  
Односторонний держатель круглого вешала.

Ex.	Dim. (mm)	Cod.
	Ø 50 / Ø 32 x 1,2	PL4001--0050

# ACCESSORI



## Type 41

Giunto appenderia tonda doppia.  
Clamp for double round hanging bar.  
Verbinder für Doppelrundhängestange.  
Joint support barre d'accrochage double.  
Двусторонний держатель круглого вешала.

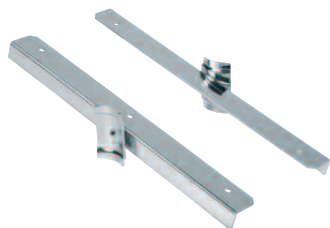
Ex.	Dim. (mm)	Cod.
	Ø 50 / Ø 32 x 1,2	PL4101--0050



## Type 42

Coppia mensole dritte per ripiani centrali.  
Pair of straight brackets for central shelves.  
Gerades Trägerpaar für Mittelfächer.  
Couple supports droites pour étagères centrales.  
Пара прямых полкодержателей для центральных полок.

Ex.	Dim. (mm)	Cod.
	L 300	PL4201--0050



## Type 43

Coppia mensole inclinate per ripiani centrali.  
Pair of slanted brackets for central shelves.  
Schräges Trägerpaar für Mittelfächer.  
Couple supports inclinées pour étagères centrales.  
Пара наклонных полкодержателей для центральных полок.

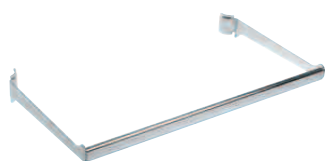
Ex.	Dim. (mm)	Cod.
	L 300	PL4301--0050



## Type 44

Chiave a brugola.  
Socket head screw spanner.  
Spannschlüssel.  
Clef à écrou.  
Ключ.

Ex.	Dim. (mm)	Cod.
	es. 2,5	PL4401--0050



## Type 45


Barra appenderia staccata per strutture con ripiani staccati.  
Face-out hanging bar for structures with detached shelves.  
Löse Hängestange für Strukturen mit losen Fächern.  
Barre d'accrochage inclinée décalée pour structures avec étagères décalées.  
Вешало для конструкций с выступающими полками.

Ex.	Dim. (mm)	Cod.
	L 598	PL4501--0050
	L 898	PL4502--0050
	L 1198	PL4503--0050



### Type 46


Guarnizione trasparente per type 14–15–17–18.  
 Transparent packing for type 14–15–17–18.  
 Modellierter Ring mit Belag für Typ 14–15–17–18.  
 Joint transparent pour type 14 – 15 – 17 – 18.  
 Уплотнительное прозрачное кольцо для типа 14 – 15 – 17 – 18.

Ex.	Dim. (mm)	Cod.
	Ø 50	PL4601--0050



### Type 47


Anello sagomato con guarnizione per type 16.  
 Shaped ring with packing for type 16.  
 Modellierter Ring mit Belag für Typ 16.  
 Anneau profilé avec joint pour type 16.  
 Кольцо фигурное с уплотнением для типа 16.

Ex.	Dim. (mm)	Cod.
	Ø 50	PL4701--0050



### Type 48


Base per colonna a parete.  
 Wall column base.  
 Fuß für Wandsäule.  
 Pied pour colonne à mur.  
 Основа для настенной колонны.

Ex.	Dim. (mm)	Cod.
	L 465	PL4801--0050



### Type 49


Base per colonna gondola.  
 Gondola column base.  
 Fuß für Gondolasäule.  
 Pied pour colonne de gondole.  
 Основа для колонны гондолы.

Ex.	Dim. (mm)	Cod.
	L 760	PL4901--0050
	L 610	PL4902--0050



### Type 50

Colonna per parete.  
 Wall column.  
 Wandsäule.  
 Colonne à mur.  
 Настенная колонна.

Ex.	Dim. (mm)	Cod.
	Ø 50 x h 2375	PL5001--0050

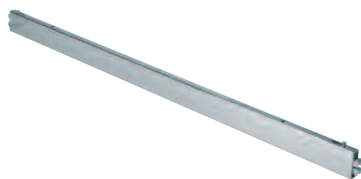
# ACCESSORI



## Type 51

Colonna per gondola.  
Column for gondola.  
Säule für Gondola.  
Colonne pour gondole.  
Колонна гондолы.

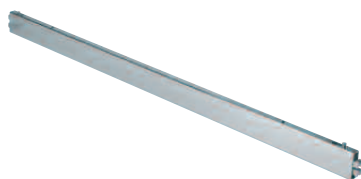
Ex.	Dim. (mm)	Cod.
	Ø 50 x h 1475	PL5101--0050



## Type 52

Barra di collegamento per ripiani staccati.  
Junction bar for detached shelves.  
Verbindungsarm für lose Fächer.  
Barre jonction pour étagères détachées.  
Соединительная перекладина для выступающих полок.

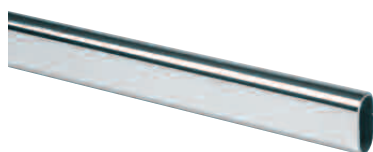
Ex.	Dim. (mm)	Cod.
	L 556	PL5201--0050
	L 856	PL5202--0050
	L 1156	PL5203--0050



## Type 53

Barra di collegamento per ripiani centrali.  
Junction bar for central shelves.  
Verbindungsarm für Mittelfächer.  
Barre jonction pour étagères centrales.  
Соединительная перекладина для центральных полок.

Ex.	Dim. (mm)	Cod.
	L 616	PL5301--0050
	L 916	PL5302--0050
	L 1216	PL5303--0050



## Type 54

Barra ovale.  
Oval bar.  
Ovalstange.  
Barre ovale.  
Труба овальная.

Ex.	Dim. (mm)	Cod.
	L 3000 30 x 15 x 1,5	PL5401--0050



## Type 55

Ghiera type "Eco"  
per type 36 → 38 / 42 → 45 / 63 → 67.  
Ring nut type "Eco".  
for type 36 → 38 / 42 → 45 / 63 → 67.  
Zwinge Typ "Eco".  
für Typ 36 → 38 / 42 → 45 / 63 → 67.  
Élément de liaison type "Eco".  
pour type 36 → 38 / 42 → 45 / 63 → 67.  
Фланец типа "Eco".  
для типа 36 → 38 / 42 → 45 / 63 → 67.

Ex.	Dim. (mm)	Cod.
	Ø 50	PL5501--0050

**Type 56**

Portaripiani semplice type "Eco".  
Simple shelf bracket type "Eco".  
Eizelfachträger Typ "Eco".  
Support pour étagère simple type "Eco".  
Одностороннее кольцо-полкодержатель типа "Eco".

Ex.	Dim. (mm)	Cod.
	Ø 50	PL5601--0050


**Type 57**

Portaripiani doppio type "Eco".  
Double shelf bracket type "Eco".  
Doppelfachträger Typ "Eco".  
Support pour étagère double type "Eco".  
Двустороннее кольцо-полкодержатель типа "Eco".

Ex.	Dim. (mm)	Cod.
	Ø 50	PL5701--0050

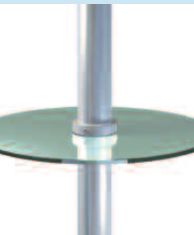
**Type 58**

Elemento telescopico per fissaggio colonne Ø50/40 pavimento-soffitto.  
Adjustable element to fit uprights Ø50/40 (floor-ceiling).  
Verstellbares Element zur Ø50/40 Säulenbefestigung (Boden-Decker).  
Élément réglable pour fixation colonnes Ø50/40 (sol-plafond).  
Регулируемый элемент фиксации колонн 50/40 к потолку/полу.

Ex.	Dim. (mm)	Cod.
	L 1480	PL5801--0050


**Type 59**

Ripiano in cristallo circolare.  
Round crystal shelf.  
Rundglasfach.  
Étagère ronde en cristal.  
Круглая стеклянная полка толщ.

Ex.	Dim. (mm)	Cod.
	Ø 350 x 6	PL5901--0000
	Ø 450 x 6	PL5902--0000

**Type 60**

Elemento di fissaggio per pannelli di fondo.  
Fitting element for back wooden panels.  
Befestigungselement für Rücklamellenwand.  
Élément de fixation pour panneaux de fond en bois.  
Держатель задней панели

Ex.	Dim. (mm)	Cod.
	Ø 50	PL6001--0000

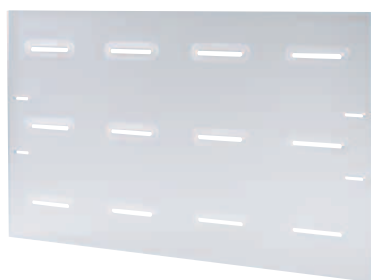
# ACCESSORI



## Type 61

Elemento adattatore tubo Ø50/40 mm.  
 Tube fitting element Ø 50/40 mm.  
 Rohrsadapterelement Ø 50/40 mm.  
 Joint réducteur tube Ø 50/40 mm.  
 Адаптер для трубы 50/40.

Ex.	Dim. (mm)	Cod.
	Ø 50/Ø 40	PL6101--0050



## Type 62

Pannello di fondo in metacrilato.  
 Metacrylate back panel.  
 Acrylrückwand.  
 Panneau de fond en méthacrylate.  
 Задняя панель из метакрилата.

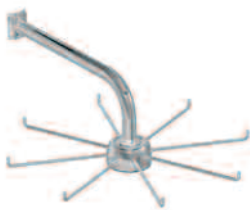
Ex.	Dim. (mm)	Cod.
	515 x 450	PL6201--0000
	815 x 450	PL6202--0000
	1115 x 450	PL6203--0000



## Type 63

Attacco a muro.  
 Wall fitting.  
 Wandanschluß.  
 Fixation à mur.  
 Крепление к стене.

Ex.	Dim. (mm)	Cod.
	Ø 50	PL6301--0050



## Type 64

Braccio appenderia girevole per colonna.  
 Rotating hanging arm for column.  
 Drehbarer Abhängearm für Säule.  
 Bras d'accrochage tournant pour colonne.  
 Кронштейн-карусель с креплением к колонне.

Ex.	Dim. (mm)	Cod.
	L 300-Ø 440	PL6401--0050




## Type 65

Barra diritta per colonna.  
 Straight bar for column.  
 Gerader Abhängearm für Säule.  
 Barre droite pour colonne.  
 Прямой кронштейн с креплением к колонне.

Ex.	Dim. (mm)	Cod.
	L 300	PL6501--0050


**Type 66**

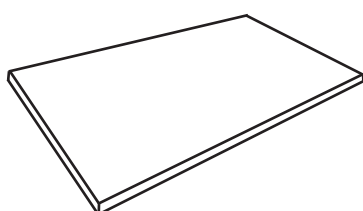
Barra inclinata per colonna.  
 Slanted bar for column.  
 Schräger Aufhängehaken für Säule.  
 Barre inclinée pour colonne.  
 Наклонный кронштейн с креплением к колонне.

Ex.	Dim. (mm)	Cod.
	L 360	PL6601--0050

**Type 67**

Barra a gradino per colonna.  
 Step-shaped bar for column.  
 Stufenförmiger Aufhängehaken für Säule.  
 Barre à marche pour colonne.  
 Ступенчатый кронштейн с креплением к колонне.

Ex.	Dim. (mm)	Cod.
	L 325	PL6701--0050

**Ripiani ed accessori**

Il sistema Play viene completato con ripiani e accessori presenti in altri sistemi, la cui compatibilità viene verificata di volta in volta.  
 Play is completed with shelves and accessories of other ranges. Please check any time that elements are interchangeable.  
 Das Sortiment Play wird mit Fächern und Zubehören ergänzt. Die Anpassung zwischen allen Elementen soll vorab geprüft werden.  
 Le système Play est complété par les étagères et les accessoires d'autres lignes. La compatibilité devra être vérifiée chaque fois.  
 Система Play дополняется полками и аксессуарами из других систем, совместимость которых необходимо уточнять.