



INDEX

Esempi di combinazioni	pag. 442	combinations/Zusammenstellung/combinaisons/примеры
Finiture di serie	pag. 444	standard finishes/standard Ausführungen/finitions/ Стандарная отделка
Accessori	pag. 446	accessories/Zubehör/accessoires/аксессуары

SLIM è il sistema di arredo modulare pensato per essere sempre attuale. La sua eleganza gli permette di adattarsi agli stili più diversi mentre suo design versatile, dall'estetica gradevolissima, lo rende flessibile ad ogni tipo di montaggio e riposizionamento.

I pannelli Slim sono caratterizzati da sottili e poco visibili fresature che non necessitano di profili di supporto.

SLIM is a modular shopfitting system specifically developed to always keep up with time. Its elegance makes it suitable for any style; its versatility and design allow for maximum flexibility, thus supporting new and endless configurations.

Slim's panels include very thin and almost invisible millings with no profiles.



SLIM ist ein modulares Ladenbausystem, das sich durch seine große Wandlungsfähigkeit auszeichnet und immer aktuell und elegant ist. Dank seines vielseitigen, ansprechenden Designs paßt sich das einfach zu montierende und leicht versetzbare Modulsystem optimal an Geschäfte und Inneneinrichtungen gleich welcher Art an. Die ausgesprochen leichten Paneele des Slim-Systems kommen ohne Einfräsungen oder Stützprofile aus.

SLIM est le système de décoration modulaire conçu pour être toujours actuel. Son élégance lui permet de s'adapter aux styles les plus différents alors que son design polyvalent, à la très belle esthétique, le rend flexible pour tout type de montage et de positionnement. Les panneaux Slim sont caractérisés par des rainures fins et peu visibles qui n'ont pas besoin de profils de support.

SLIM – это модульная система оборудования, созданная для того, чтобы быть всегда актуальной. Ее элегантность позволяет сочетаться с различными стилями, в то время, как ее многогранный дизайн приятной эстетики, дает ей возможность поддаваться любому типу монтажа и расположения.



SLIM è un sistema che, grazie ai materiali utilizzati ed alle finiture scelte: bianco per i pannelli ed acciaio cromato per accessori ed elementi strutturali, esalta con stile i prodotti esposti.

Thanks to the accurately selected materials and finishings – white panels and chromium plated steel accessories and structures – SLIM represents the ideal system to make displayed products perfectly stand out in the point of sale.



SLIM baut auf speziell ausgesuchten Materialien und einem eleganten Finishing (weiße Paneele; Zubehör und Rahmenelemente aus Chromstahl) auf, das unter der Zielsetzung einer optimalen Präsentation der ausgestellten Artikel konzipiert wurde.

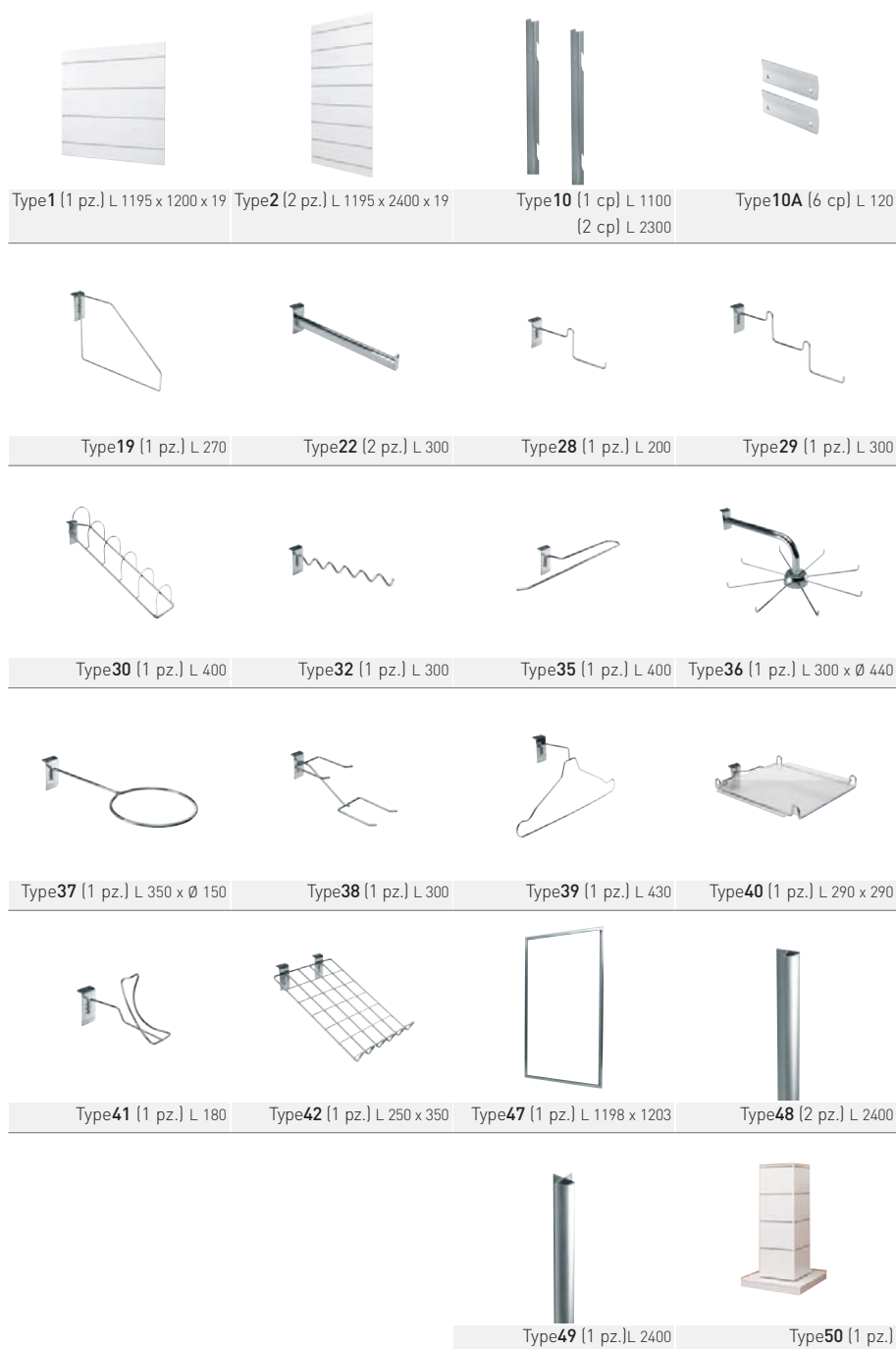
SLIM est un système qui, grâce aux matériaux utilisés et aux finitions choisies: blanc pour les panneaux et acier chromé pour les accessoires et les éléments de la structure, met les produits exposés en valeur avec beaucoup de style.

SLIM — это система, которая благодаря используемым материалам и подобранным отделкам: белая для панели и хромированная сталь для аксессуаров и структурных элементов, подчеркивает стиль выставляемого товара.



Esempi di combinazione delle strutture SLIM.

Illustrations of combinations for the structures SLIM.



Beispiele für die Zusammenstellung der Strukturen SLIM.

Exemple de combinaison pour les structures SLIM.

Примеры использования конструкций SLIM.

Finiture metallo
 Metal finishes
 Metallausführungen
 Finitions métal
 Отделка металла



Cod. 01

Cromato
 Chrome plated
 Chrom
 Chromé
 Хром

Finiture cristallo
 Crystal finishes
 Glasausführungen
 Finitions cristal
 Отделка стекла



Cod. 08

Trasparente
 Clear
 Transparent
 Transparent
 Прозрачный



Cod. 96

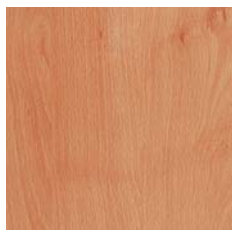
Acidato
 Etched
 Satiniert
 Acidé
 Сатинированный

Finiture legno
Wood finishes
Holzausführungen
Finitions bois
Отделка дерева



Cod. 0D

Acero
Maple
Ahorn
Erable
Клен



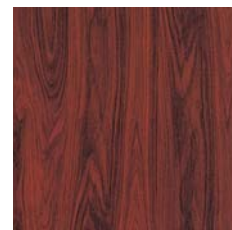
Cod. 0C

Faggio
Beech
Buche
Hêtre
Бук



Cod. 0L

Noce
Walnut
Walnuß
Noyer
Орех



Cod. 0J

Palissandro
Rosewood
Palisander
Palissandre
Палисандровое дерево



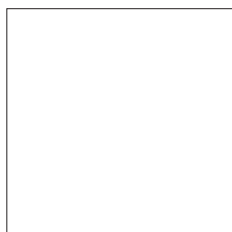
Cod. 0G

Rovere
Durmast
Heichenholz
Rouvre
Дуб



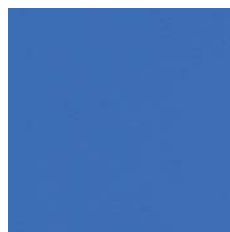
Cod. 0K

Arancio
Orange
Orange
Orange
Оранжевый



Cod. 0B

Bianco
White
Weiß
Blanc
Белый



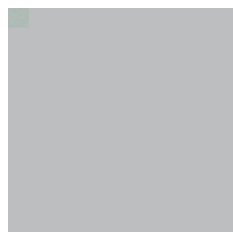
Cod. A7

Blu Baltico
Baltic blue
Kobaltblau
Bleu balte
Синий Балтик (сине-фиолетовый)



Cod. A1

Giallo pastello
Pastel yellow
Hellgelb
Jaune pastel
Желтый пастельный



Cod. 0F

Grigio
Grey
Grau
Gris
Серый



Cod. 0E

Magnolia
Magnolia
Magnolie
Magnolia
Магнолия



Cod. 0Z

Marrone
Brown
Braun
Marron
Коричневый



Cod. 0T

Metallizzato alluminio
Aluminium metallized
Aluminium-metallisiert
Métallisé aluminium
Алюминиевый металлик



Cod. A6

Rosso
Red
Rot
Rouge
Красный



Cod. 0U

Verde acqua
Pale green
Hellgrün
Vert d'eau
Лазурный



Type 1

Pannello MDF.
MDF panel.
Paneel MDF.
Panneau MDF.
Панель MDF.

Dim. (mm)	Cod.
L 1195 x 1200 x 19 P 300	SM0101--0000

P: passo/pitch/Teilung/empattement/war



Type 2

Pannello MDF.
MDF panel.
Paneel MDF.
Panneau MDF.
Панель MDF.

Dim. (mm)	Cod.
L 1195 x 2400 x 19 P 300	SM0201--0000

P: passo/pitch/Teilung/empattement/war

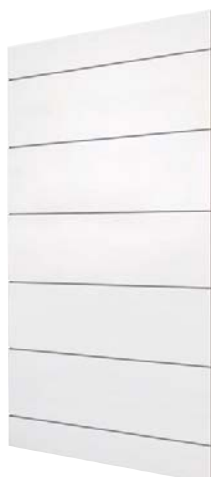


Type 3

Pannello MDF.
MDF panel.
Paneel MDF.
Panneau MDF.
Панель MDF.

Dim. (mm)	Cod.
L 2395 x 1200 x 19 P 300	SM0301--0000

P: passo/pitch/Teilung/empattement/war



Type 4

Pannello MDF.
MDF panel.
Paneel MDF.
Panneau MDF.
Панель MDF.

Dim. (mm)	Cod.
L 995 x 1800 x 19 P 300	SM0401--0000

P: passo/pitch/Teilung/empattement/war



Type 6

Profilo piatto terminale per pannello.
 Flat final profile for panel.
 Flachendprofile für Paneel.
 Profil plat final pour panneau.
 Плоский терминальный профиль для панели.

Dim. (mm)	Cod.
L 1200 x 38	SM0601--0000
L 1800 x 38	SM0602--0000
L 2400 x 38	SM0603--0000



Type 7

Profilo guida tipo "A" per accessori (Slatboard).
 Profile type "A" for accessories (Slatboard).
 Profil Typ "A" für Zubehör (Slatboard).
 Profil type "A" pour accessoires (Slatboard).
 Направляющий профиль типа "A" для аксессуаров (Slatboard).

Dim. (mm)	Cod.
L 30 x 71,5	SM0701--0000
L 995 x 71,5	SM0702--0000
L 1195 x 71,5	SM0703--0000
L 2395 x 71,5	SM0704--0000



Type 8

Profilo guida tipo "B" per accessori (Slatboard).
 Profile type "B" for accessories (Slatboard).
 Profil Typ "B" für Zubehör (Slatboard).
 Profil type "B" pour accessoires (Slatboard).
 Направляющий профиль типа "B" для аксессуаров (Slatboard).

Dim. (mm)	Cod.
L 30 x 46	SM0801--0000
L 995 x 46	SM0802--0000
L 1195 x 46	SM0803--0000
L 2395 x 46	SM0804--0000



Type 9

Elementi di fissaggio (coppia) a parete per pannelli.
 Wall fastening system (couple) for back panel.
 Wandbefestigungssystem (paar) für Wandpaneele.
 Système de fixation au mur (couple) pour panneaux.
 Элементы присоединения (пара) панели к стене.

Dim. (mm)	Cod.
L 200	SM0901--0000
L 400	SM0902--0000
L 2000	SM0903--0000



Type 10

Coppia canaline per fissaggio pannelli.
 Couple of guidelines for panels fastening.
 Paar Führungen für Paneelhalterung.
 Couple de montants pour fixation panneaux.
 Пара стоек для фиксирования панели.

Dim. (mm)	Cod.
L 1100	SM1001--0000
L 1700	SM1002--0000
L 2300	SM1003--0000



Type 10 A

Coppia piastre per type 10.
 Couple of supports for type 10.
 Trägerpaar für Typ 10.
 Couple de supports pour type 10.
 Пара пластинок для типа 10.

Dim. (mm)	Cod.
L 120	SM1001--A000



Type 11

Profilo centrale in alluminio asola singola.
 Central aluminium profile for panel. Single slot.
 Zentralprofil aus Aluminium für Paneel. Einzellochung.
 Profil central en aluminium pour panneau. Perforation unique.
 Центральный алюминиевый профиль с одиночной перфорацией.

Dim. (mm)	Cod.
L 1200	SM1101--0000
L 1800	SM1102--0000
L 2400	SM1103--0000
P 50	

P: passo/pitch/Teilung/empattement/war



Type 12

Profilo laterale in alluminio asola singola.
 Side aluminium profile for panel. Single slot.
 Seitenprofil aus Aluminium für Paneel. Einzellochung.
 Profil latéral en aluminium pour panneau. Perforation unique.
 Боковой алюминиевый профиль с одиночной перфорацией.

Dim. (mm)	Cod.
L 1200	SM1201--0000
L 1800	SM1202--0000
L 2400	SM1203--0000
P 50	

P: passo/pitch/Teilung/empattement/war



Type 13

Profilo centrale in alluminio asola doppia.
 Central aluminium profile for panel. Double slot.
 Zentralprofil aus Aluminium für Paneel. Doppellochung.
 Profil central en aluminium pour panneau. Perforation double.
 Центральный алюминиевый профиль с двойной перфорацией.

Dim. (mm)	Cod.
L 1200	SM1301--0000
L 1800	SM1302--0000
L 2400	SM1303--0000
P 50	

P: passo/pitch/Teilung/empattement/war



Type 14

Coppia mensole per ripiani.
 Shelf brackets.
 Trägerpaar für Fächer.
 Couple supports pour étagères.
 Пара полкодержателей.

Dim. (mm)	Cod.
L 250	SM1401--0000
L 300	SM1402--0000



Type 15

Ventosa per ripiani in cristallo.
Sucker for crystal shelves.
Sauger für Glasfächer.
Ventouse pour étagères en crystal.
Присоска для стеклянной полки.

Dim. (mm)	Cod.
Ø 23	SM1501--0000



Type 16

Supporto per type 14.
Support for type 14.
Träger für Typ 14.
Support pour type 14.
Держатель вывески для типа 14.

Dim. (mm)	Cod.
	SM1601--0000



Type 17

Coppia mensole in lamiera per ripiani.
Pair of sheet shelf brackets.
Trägerpaar aus Blech für Fach.
Couple supports en tôle pour étagères.
Пара металлических полкодержателей.

Dim. (mm)	Cod.
L 200	SM1701--0000
L 250	SM1702--0000
L 300	SM1703--0000
L 350	SM1704--0000



Type 18

Coppia mensole inclinate in lamiera per ripiani.
Pair of slanted sheet shelf brackets.
Trägerpaar aus Blech für schräge Fächer.
Couple supports en tôle pour étagères inclinées.
Пара металлических держателей для наклонной полки.

Dim. (mm)	Cod.
L 300	SM1801--0000



Type 19

Separatore per ripiani.
Splitter for shelves.
Trennung für Fächer.
Séparation pour étagères.
Разделитель для полки.

Dim. (mm)	Cod.
L 270	SM1901--0000



Type 20

Barra appenderia staccata.
Face-out hanging bar.
Lose Hängestange.
Barre d'accrochage décalée.
Выступающее вешало.

Dim. (mm)	Cod.
L 525	SM2001--0000
L 1025	SM2002--0000



Type 21

Barra appenderia aderente.
Adherent hanging bar.
Gerade Hängestange.
Barre d'accrochage.
Прилегающее вешало.

Dim. (mm)	Cod.
L 525	SM2101--0000



Type 22

Barra diritta.
Straight-arm.
Gerader Abhängearm.
Barre droite.
Прямой кронштейн.

Dim. (mm)	Cod.
L 300	SM2201--0000



Type 23

Barra inclinata.
Sloping arm.
Schräger Abhängearm.
Barre inclinée.
Наклонный кронштейн.

Dim. (mm)	Cod.
L 350	SM2301--0000



Type 24

Barra inclinata con ganci.
Sloping arm with hooks.
Schräger Abhängearm mit Haken.
Barre inclinée avec crochets.
Наклонный кронштейн с крючками.

Dim. (mm)	Cod.
L 360	SM2401--0000



Type 25

	Dim. (mm)	Cod.
Barretta.		
Hook.	L 100	SM2501--0000
Abhängearm.	L 150	SM2502--0000
Tige.	L 200	SM2503--0000
Кронштейн.	L 250	SM2504--0000



Type 26

	Dim. (mm)	Cod.
Barretta.		
Hook.		
Abhängearm.	L 300	SM2601--0000
Tige.		
Кронштейн.		



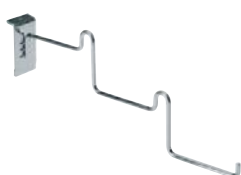
Type 27

	Dim. (mm)	Cod.
Barretta portablister doppia.		
Double hook blister-holder.	L 200	SM2701--0000
Doppelter Abhängearm für Blister-Packungen.	L 300	SM2702--0000
Tige porte-blister double.		
Двойной кронштейн для блистеров.		



Type 28

	Dim. (mm)	Cod.
Barretta in filo a 2 gradini.		
2-step hook.	L 200	SM2801--0000
2-Stufen Abhängearm.		
Tige à deux marches.		
2-х-ступенчатый крючок.		



Type 29

	Dim. (mm)	Cod.
Barretta in filo a 3 gradini.		
3-step hook.	L 300	SM2901--0000
3-Stufen Abhängearm.		
Tige à trois marches.		
3-х-ступенчатый крючок.		



Type 30

Espositore multiplo.
Clutch bag/purse display.
Vielfacher Aufsteller.
Elément expositif multiple.
Экспозитор.

Dim. (mm)	Cod.
L 400	SM3001--0000



Type 31

Espositore frontale.
Frontal display.
Frontaufsteller.
Elément expositif frontal.
Фронтальный экспозитор.

Dim. (mm)	Cod.
L 260	SM3101--0000



Type 32

Espositore a cremagliera.
Zig zag stand.
Zahnradtaufsteller.
Elément expositif à crémaillère.
Зигзаговый экспозитор.

Dim. (mm)	Cod.
L 300	SM3201--0000



Type 33

Barretta inclinata.
Sloping arm.
Schräger Abhängearm.
Tige inclinée.
Наклонный кронштейн.

Dim. (mm)	Cod.
L 360	SM3301--0000



Type 34

Porta pantaloni laterale.
Side trousers holder.
Seitiger Hosenträger.
Porte-pantalons latérale.
Боковой экспозитор для брюк.

Dim. (mm)	Cod.
L 360	SM3401--0000



Type 35

Porta pantaloni frontale.
 Frontal trousers holder.
 Fronthosenträger.
 Porte-pantalons frontale.
 Фронтальный экспозитор для брюк.

Dim. (mm)	Cod.
L 400	SM3501--0000



Type 36

Braccio appenderia girevole.
 Rotating hanging arm.
 Drehbarer Abhängearm.
 Bras d'accrochage tournant.
 Кронштейн-карусель.

Dim. (mm)	Cod.
L 300 x Ø 440	SM3601--0000



Type 37

Porta palloni.
 Ball holder.
 Ballträger.
 Porte-ballons.
 Подставка для мяча.

Dim. (mm)	Cod.
L 350 x Ø150	SM3701--0000



Type 38

Espositore porta cinture.
 Belt display.
 Aufsteller für Gürtel.
 Porte-ceintures.
 Экспозитор для ремней.

Dim. (mm)	Cod.
L 300	SM3801--0000



Type 39

Appendino in filo.
 Wire display hanger.
 Kleiderbügel aus Draht.
 Cintre en fil.
 Плечики.

Dim. (mm)	Cod.
L 430	SM3901--0000



Type 40

Porta scarpe.
Shoes display.
Aufsteller für Schuhe.
Porte-chaussures.
Полка для обуви.

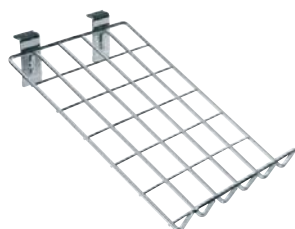
Dim. (mm)	Cod.
L 290 x 290	SM4001--0000



Type 41

Espositore calzature singole.
Display for single shoe.
Aufsteller für Einzelschuh.
Élément pour une chaussure.
Одиночная подставка для обуви.

Dim. (mm)	Cod.
L 180	SM4101--0000



Type 42

Espositore camicie.
Shirt display.
Aufsteller für Hemden.
Étagère pour chemises.
Экспозитор для рубашек.

Dim. (mm)	Cod.
L 250 x 350	SM4201--0000



Type 43

Porta cappellini.
Millinery display.
Hütenträger.
Porte-chapeaux.
Экспозитор для головных уборов.

Dim. (mm)	Cod.
L 200 x 200	SM4301--0000



Type 44

Attacco per busto
Fitting for bust.
Kupplung für Büste.
Attache pour buste.
Держатель торса.

Dim. (mm)	Cod.
L 175	SM4401--0000

**Type 45**

Supporto in lamiera per cassetiera e armadietto.
 Sheet support for drawer cabinet/cabinet.
 Träger aus Blech für Schublade/Schrank.
 Support en tôle pour tiroirs/armoire.
 Металлический держатель структуры с ящиком и шкафчика.

Dim. (mm)	Cod.
L 38 x 85	SM4501--0000

**Type 46**

Supporto in lamiera per pesi leggeri.
 Flat accessory bracket.
 Träger aus Blech für leichte Lasten.
 Support en tôle pour poids légers.
 Металлический держатель для легких изделий.

Dim. (mm)	Cod.
L 38 x 48	SM4601--0000

**Type 47**

Cornice per pannello.
 Frame for panel.
 Rahmen für Paneel.
 Châssis pour panneau.
 Рама для панели.

Dim. (mm)	Cod.
L 998 x 1803	SM4701--0000
L 1198 x 1203	SM4702--0000
L 1198 x 2403	SM4703--0000
L 2398 x 1203	SM4704--0000

**Type 48**

Profilo stondato terminale in alluminio.
 Rounded end aluminium profile.
 Abrundetes Endprofil aus Aluminium.
 Profil arrondi final en aluminium.
 Терминальный закругленный профиль.

Dim. (mm)	Cod.
L 1200	SM4801--0000
L 1800	SM4802--0000
L 2400	SM4803--0000

**Type 49**

Profilo stondato angolare in alluminio.
 Rounded angular aluminium profile.
 Abrundetes Eckprofil aus Aluminium.
 Profil arrondi angulaire en aluminium.
 Угловой закругленный профиль.

Dim. (mm)	Cod.
L 1200	SM4901--0000
L 1800	SM4902--0000
L 2400	SM4903--0000



Type 50

Colonna girevole su pedana.
Rotating column on platform.
Drehbare Säule auf Podest.
Colonne tournante sur estrade.
Вращающаяся колонна на подставке.
P: passo/pitch/Teilung/empatement/шар
A: pannello/panel/paneel/panneau/панель
B: pedana/platform/podest/estrade/подставка

	Dim. (mm)	Cod.
A:	400 x 1200 P 300	SM5001--0000
B:	700 x 700 x 100	



Type 51

Gondola a doppia "T".
Double "T"-shaped gondola.
Doppel "T"-förmige Gondola.
Gondole à double "T".
Гондола формы двойной "Т".
P: passo/pitch/Teilung/empatement/шар
A: pannello/panel/paneel/panneau/панель
C: base/base/fuß/pied/основа

	Dim. (mm)	Cod.
A:	600 x 1200 1200 x 1200 P 300	SM5101--0000
C:	600 x 1200 x 100	



Type 52

Gondola a doppia "T" con pedana.
Double "T"-shaped gondola with platform.
Doppel "T"-förmige Gondola mit Podest.
Gondole à double "T" avec estrade.
Гондола формы двойной "Т" на подставке.
P: passo/pitch/Teilung/empatement/шар
A: pannello/panel/paneel/panneau/панель
B: pedana/platform/podest/estrade/подставка

	Dim. (mm)	Cod.
A:	600 x 1200 1200 x 1200 P 300	SM5201--0000
B:	700 x 1340 x 100	



Type 53

Gondola a croce.
Cross-shaped gondola.
Kreuzförmige Gondola.
Gondole à croix.
Гондола крестообразная.
P: passo/pitch/Teilung/empatement/шар
A: pannello/panel/paneel/panneau/панель
C: base/base/fuß/pied/основа

	Dim. (mm)	Cod.
A:	600 x 1200 P 300	SM5301--0000
C:	600 x 600 x 100	

**Type 54**

Gondola a croce con pedana.
 Cross-shaped gondola with platform.
 Kreuzförmige Gondola mit Podest.
 Gondole à croix avec estrade.
 Гондола крестообразная на подставке.
 P: passo/pitch/Teilung/empattement/шар
 A: pannello/panel/paneel/panneau/панель
 B: pedana/platform/podest/estrade/подставке

	Dim. (mm)	Cod.
A:	600 x 1200 P 300	SM5401--0000
B:	1000 x 1000 x 100	

**Type 55**

Ripiano in legno.
 Wooden shelf.
 Holzfach.
 Étagère en bois.
 Полка деревянная.

	Dim. (mm)	Cod.
	L 600 x 400 x 18	SM5501--0000
	L 900 x 400 x 18	SM5502--0000
	L 1200 x 400 x 18	SM5503--0000

**Type 56**

Ripiano in legno softformato.
 Softforming wooden shelf.
 Softforming Holzfach.
 Étagère en bois softforming.
 Полка деревянная с закругленным бортиком.

	Dim. (mm)	Cod.
	L 600 x 400 x 25	SM5601--0000
	L 900 x 400 x 25	SM5602--0000
	L 1200 x 400 x 25	SM5603--0000

**Type 57**

Ripiano in cristallo.
 Crystal shelf.
 Glasfach.
 Étagère en cristal.
 Полка стеклянная.

	Dim. (mm)	Cod.
	L 600 x 400 x 8	SM5701--0000
	L 900 x 400 x 8	SM5702--0000
	L 1200 x 400 x 8	SM5703--0000

**Type 58**

Ripiano in cristallo acidato.
 Etched crystal shelf.
 Satiniertes Glasfach.
 Étagère en cristal acidé.
 Полка стеклянная сатирированная.

	Dim. (mm)	Cod.
	L 600 x 400 x 8	SM5801--0000
	L 900 x 400 x 8	SM5802--0000
	L 1200 x 400 x 8	SM5803--0000



Type 59

Barra raggiata.
Sloping arm.
Schräger Abhängearm.
Tige inclinée.
Наклонный кронштейн

Dim. (mm)	Cod.
L 305	SM5901--0000



Type 60

Coppia mensole per ripiani.
Straight shelving twins.
Trägerpaar für gerades Regal.
Couple supports pour étagère droite.
Пара держателей для полки

Dim. (mm)	Cod.
L 200	SM6001--0000



Type 61

Profilo in alluminio per ripiano cristallo sp. 8.
Aluminium profile for crystal shelf th. 8.
Profil aus Aluminium für Glasfach D. 8.
Profil en aluminium pour étagère en cristal ép. 8.
Алюминиевый профиль для стеклянной полки толщ. 8 мм.

Dim. (mm)	Cod.
L 600	SM6101--0000
L 900	SM6102--0000
L 1200	SM6103--0000

